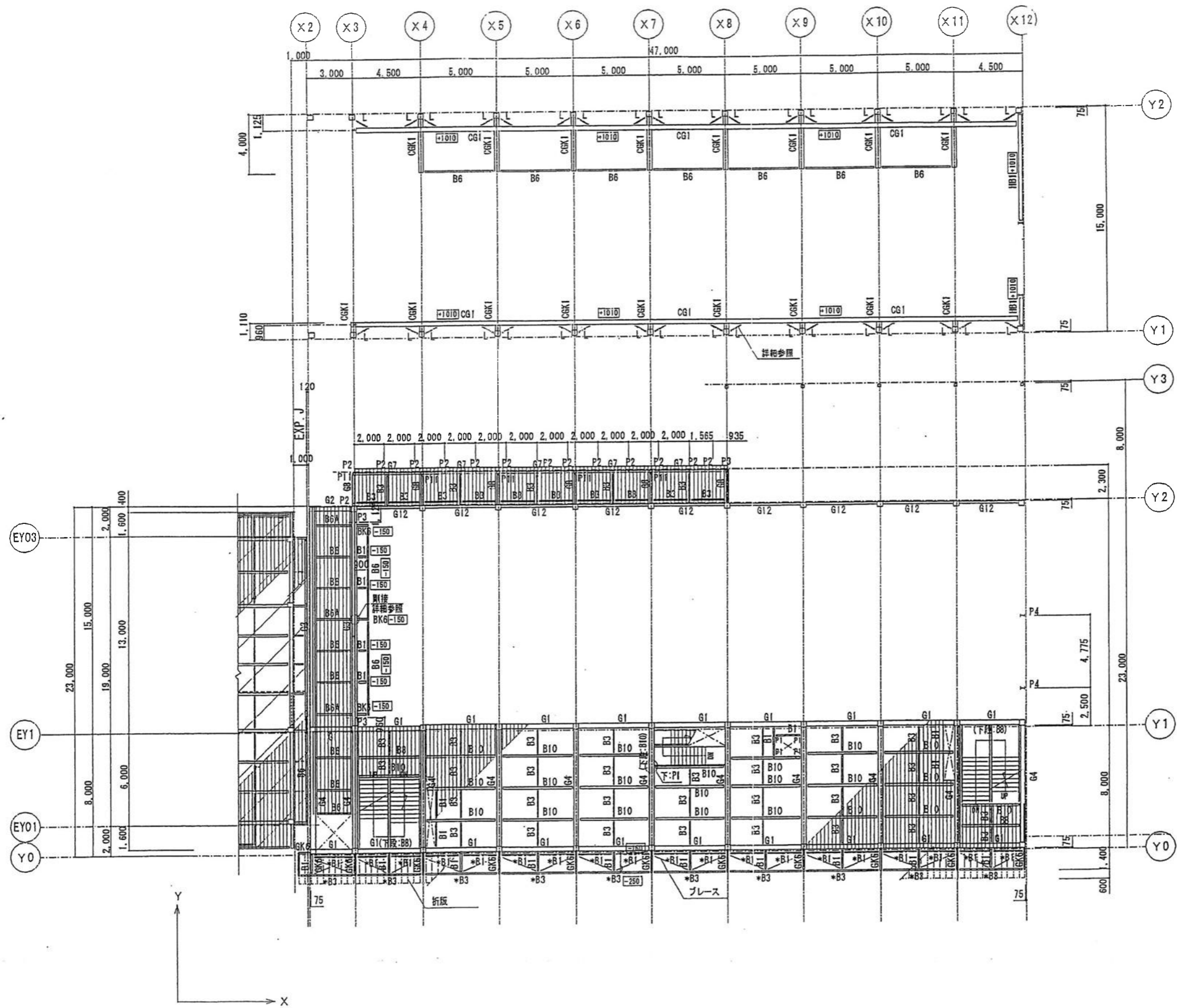


1階床伏図 1:200

特記を除き スラブ上端レベル GL+2.00  
 内数値はGLからのスラブ上端レベルを示す

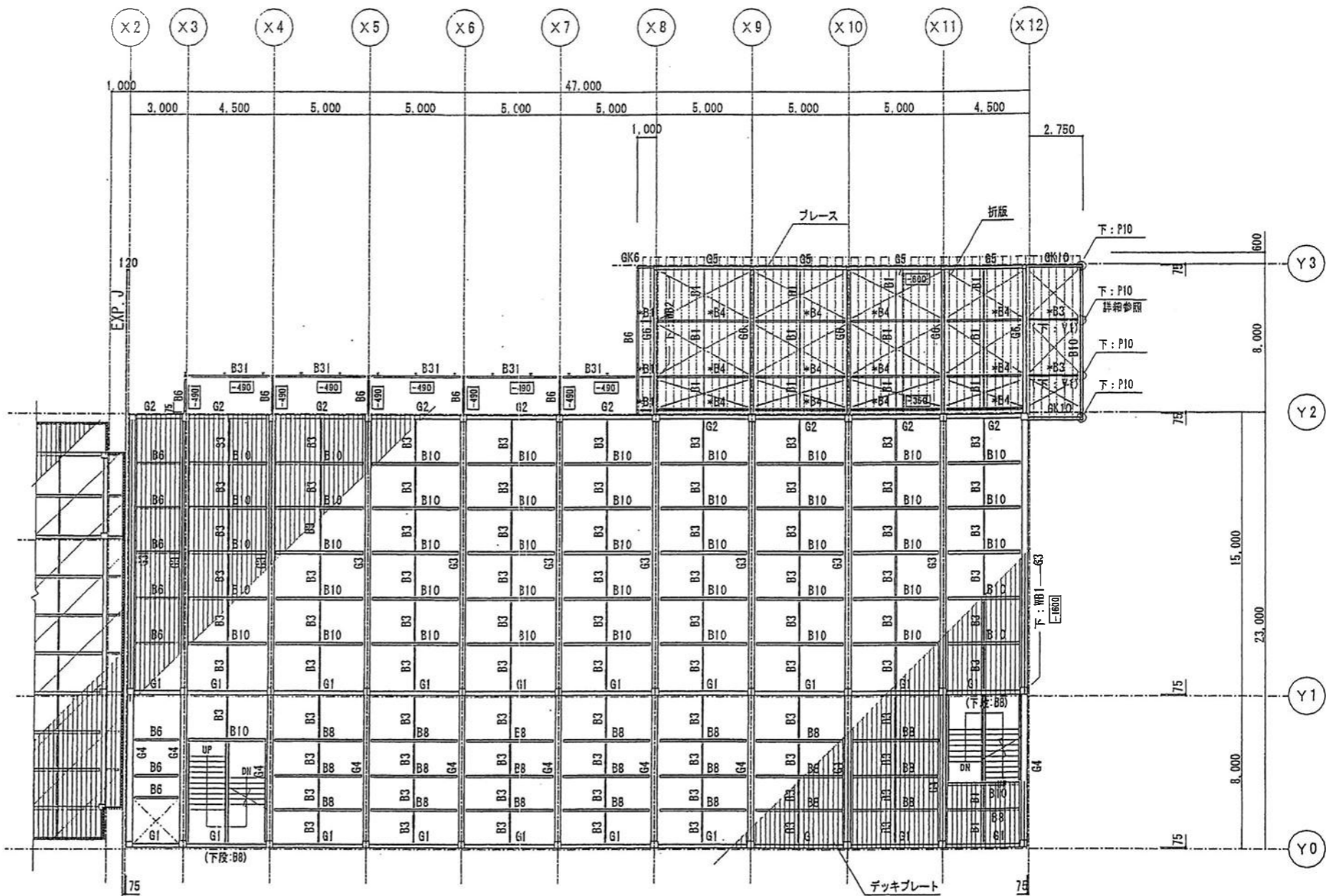
クレーン梁伏図 1

特記を除き 梁上端レベル: 2SL+670  
 □ 内数値は2SLからの梁上端レ



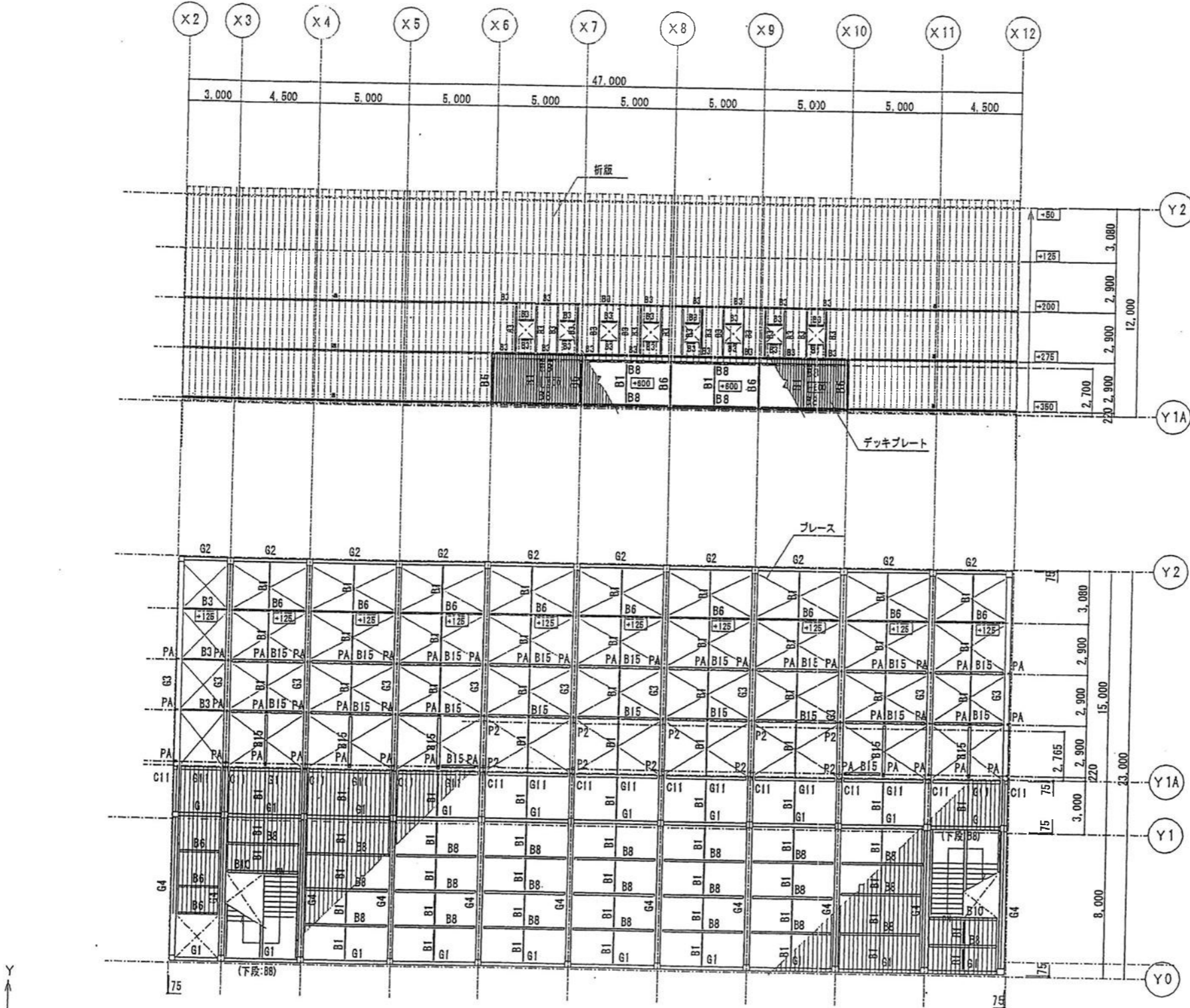
2階床伏図 1:

特記を除き 2SL=2FL-130  
 梁上端レベル 2SL±0  
 □ 内数値は2SLからの梁上端レ  
 床: デッキプレート QL99-50  
 \*印付小梁上端レベル: 庇屋根面+50



3階床伏図 1:200

特記を除き	3SL=3FL-130
	梁上端レベル 3SL±0
	□ 内数値は3SLからの梁上端レベルを示す
	床: デッキプレート QL99-50 コンクリート厚80
	*応付小梁上端レベル: 屋根面+50とする
	折板 H=166 t=0.6
	屋根プレース: 1-M16

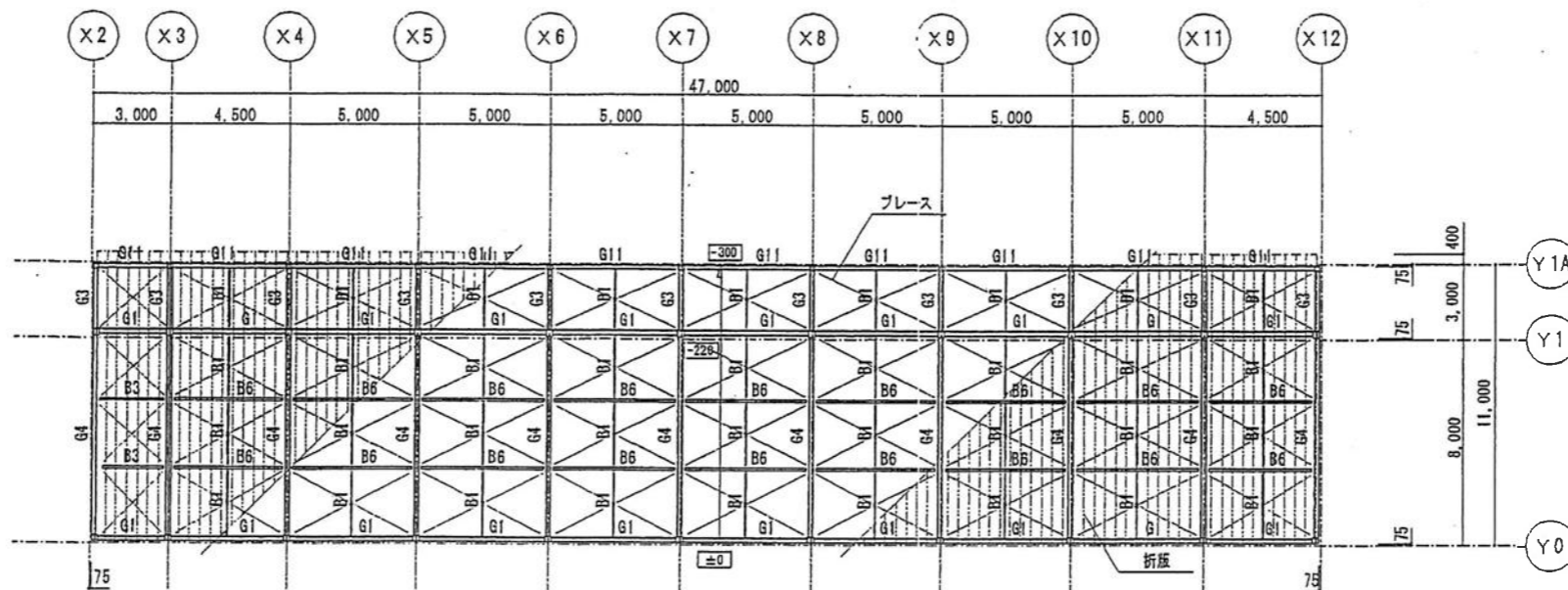


4階折版部伏図 1:200

特記を除き 内数値は4SLからの梁上端レベルを示す  
 デッキプレート QL99-50 コンクリート厚80  
 折板 H=166 t=0.6  
 ナラベット:W10

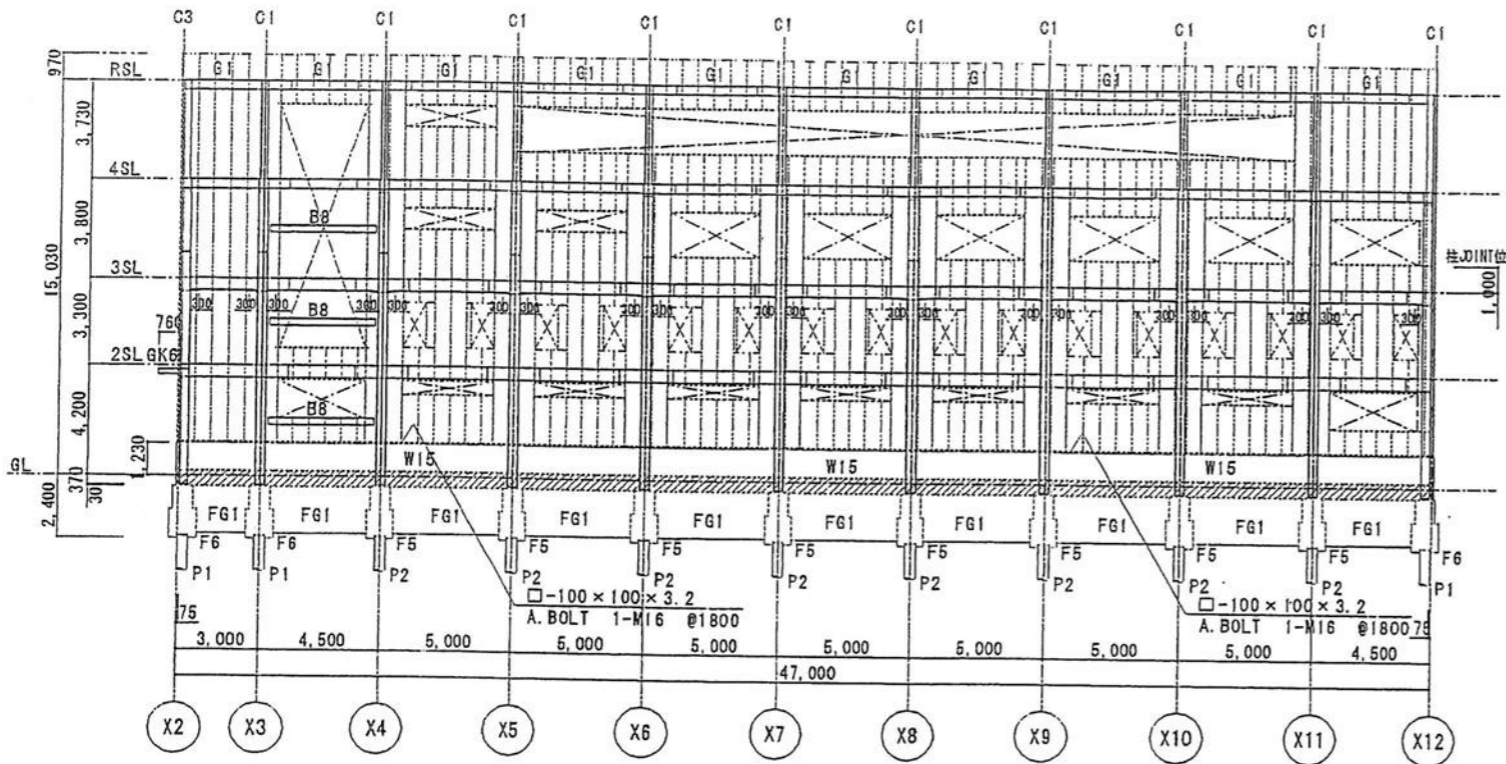
4階床伏図 1:200

特記を除き 4SL=4FL-130  
 梁上端レベル 4SL±0  
 内数値は4SLからの梁上端レベルを示す  
 床:デッキプレート QL99-50 コンクリート厚80  
 屋根ブレース:1-M20

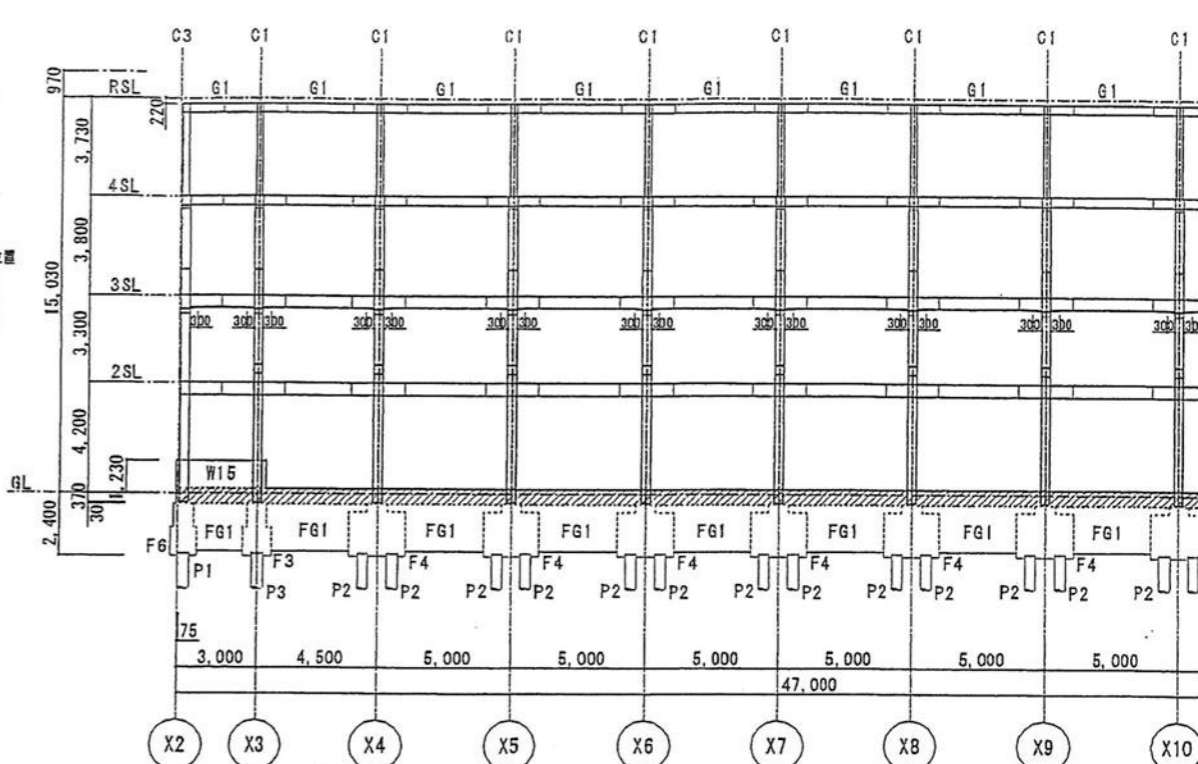


屋根伏図 1:200

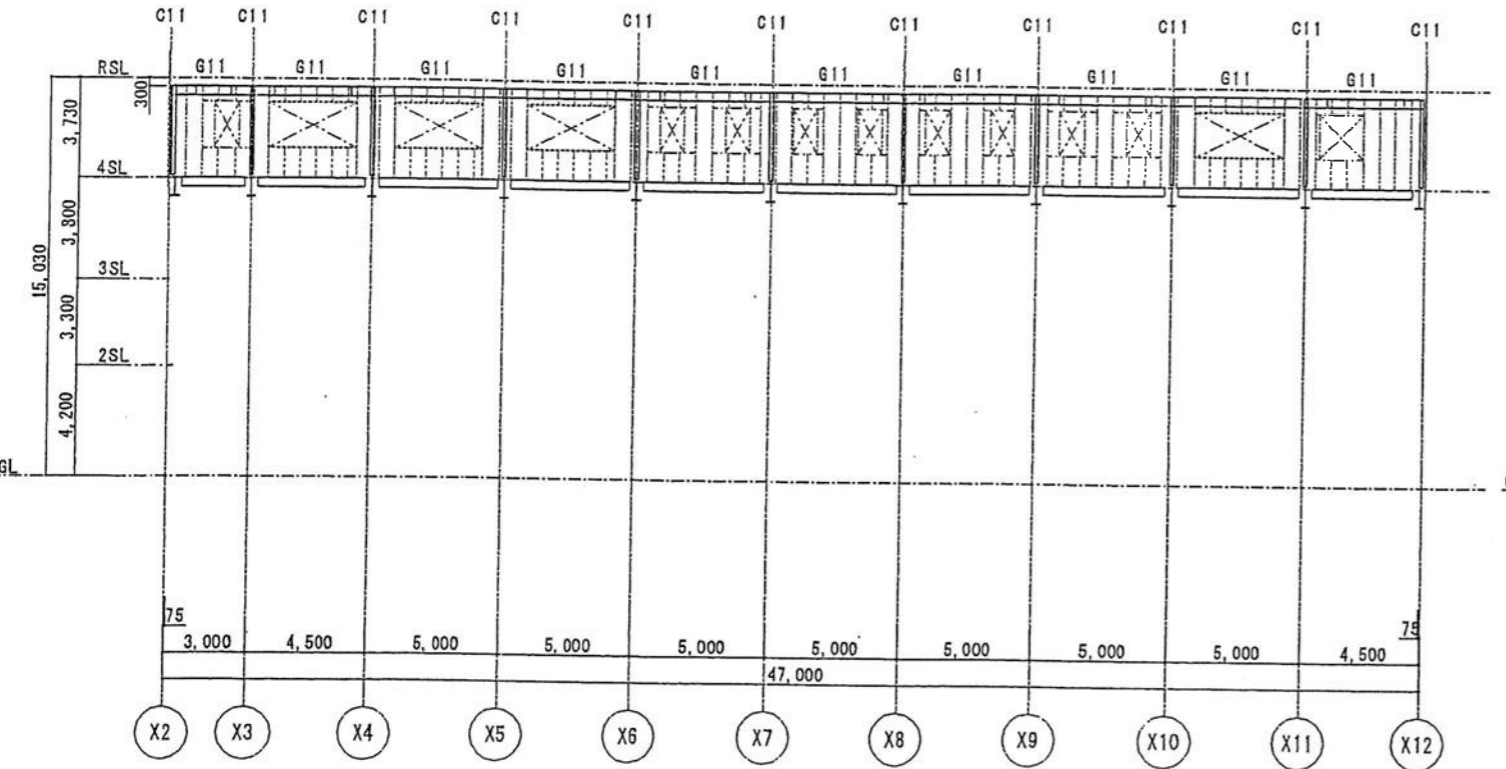
- 待記を除き □ 内数値はRSLからの梁上端レベルを示す
- 桁方向小梁上端レベルは屋根面+50とする
- 折版 H=166 t=0.6
- 屋根プレス: 1-M16



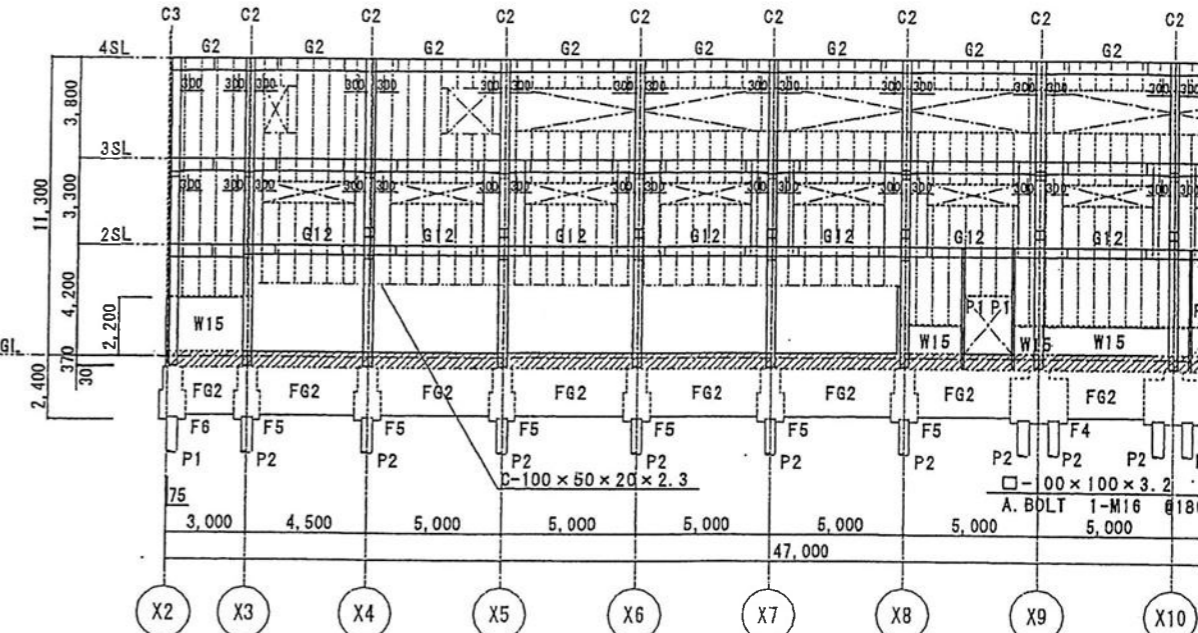
YO通 軸組図 1:200



Y1通 軸組図 1:200

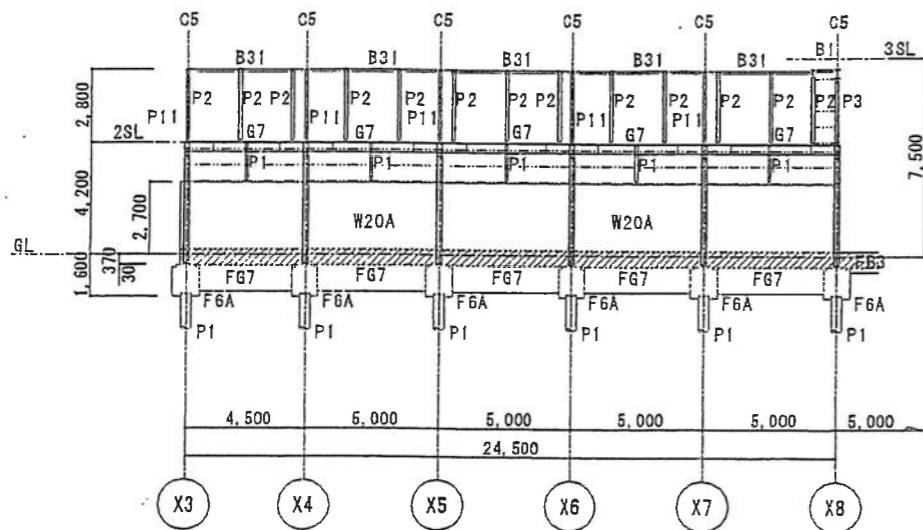


Y1A通 軸組図 1:200

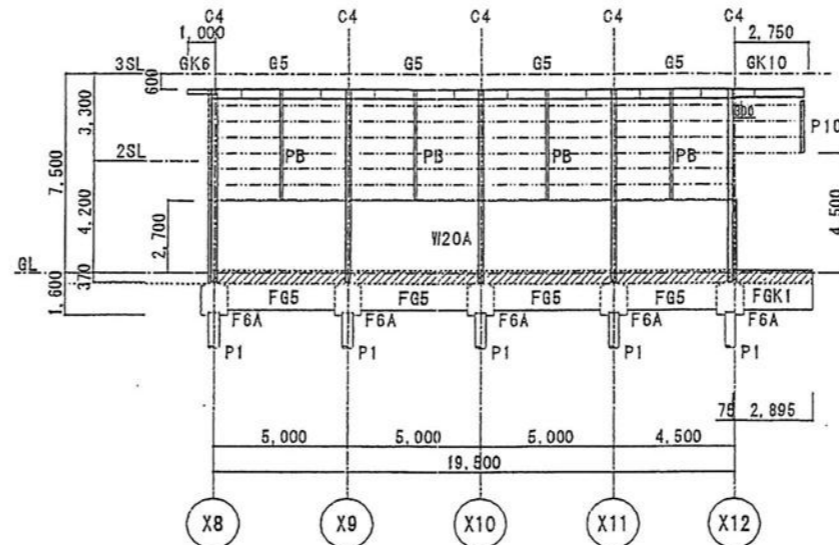


Y2通 軸組図 1:200

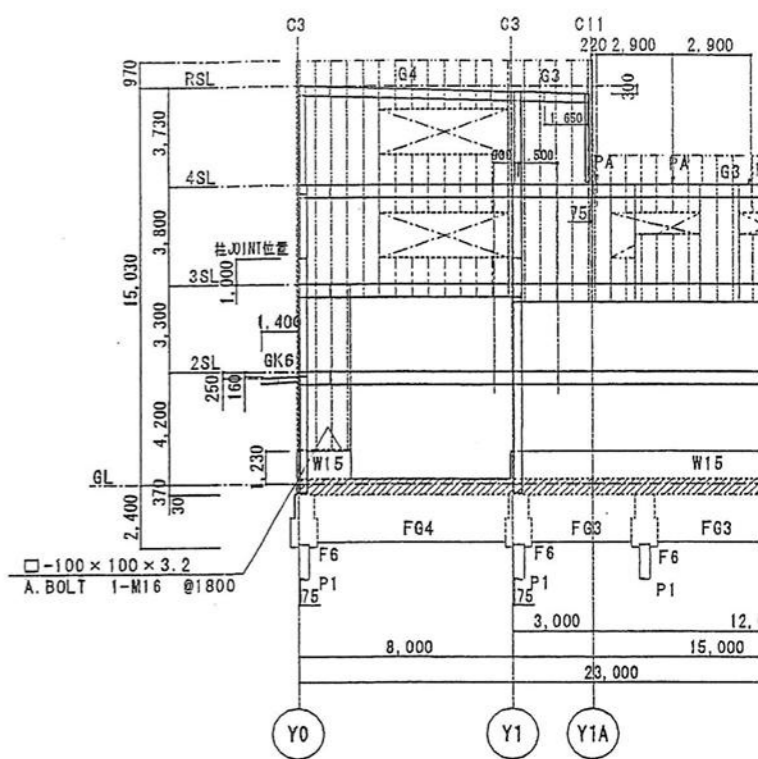
特記を除き 大梁JOINT位置は柱芯より800とする  
 ..... 鋼線: □-100×100×3.2  
 - - - - - 鋼線: C-100×50×20×2.3 @600  
 アアアアは柱内取上端より500とする



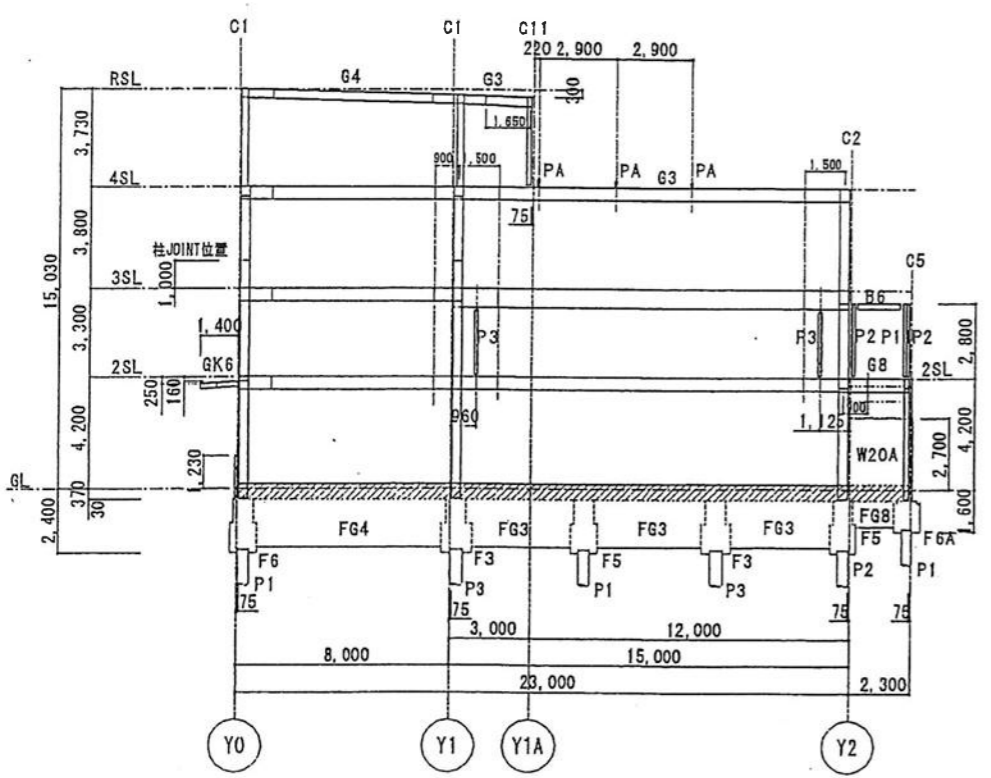
Y2通+2300 軸組図 1:200



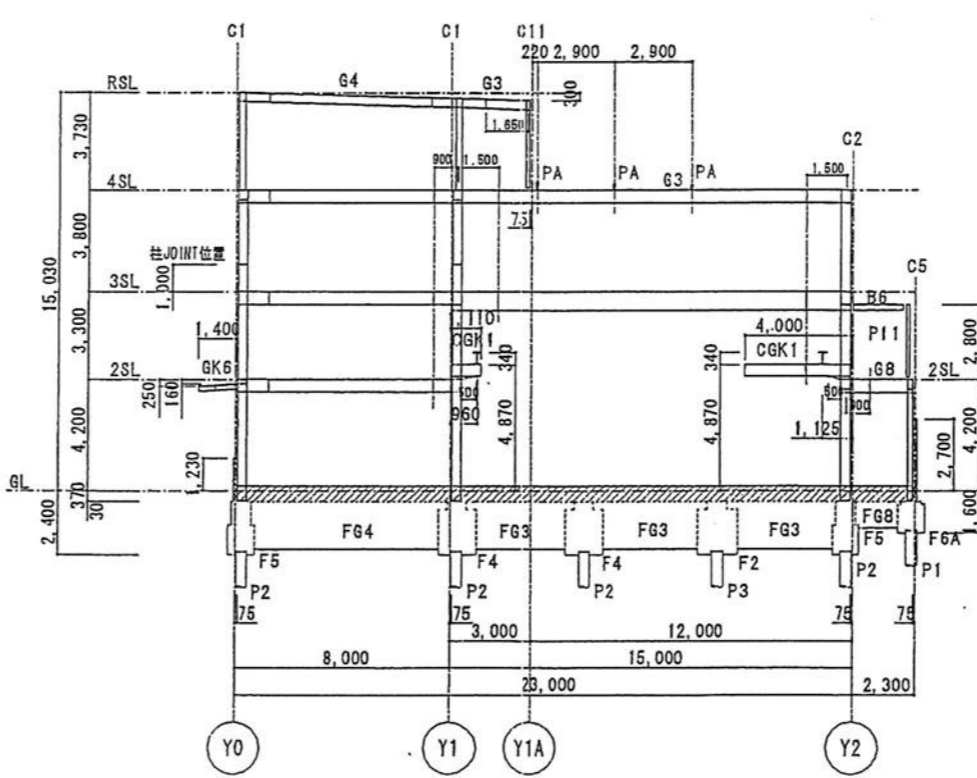
Y3通 軸組図 1:200



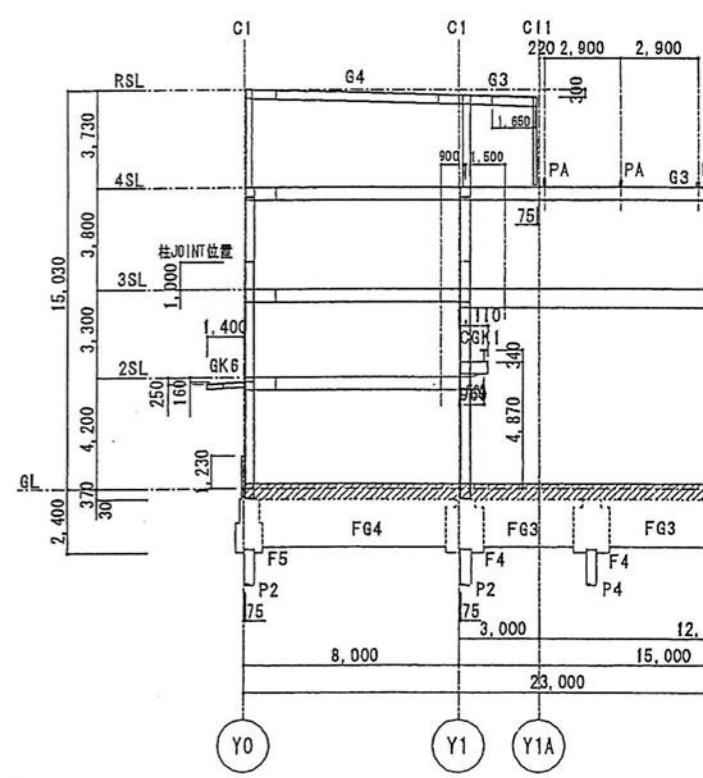
X2通 軸組図 1:200



X3通 軸組図 1:200

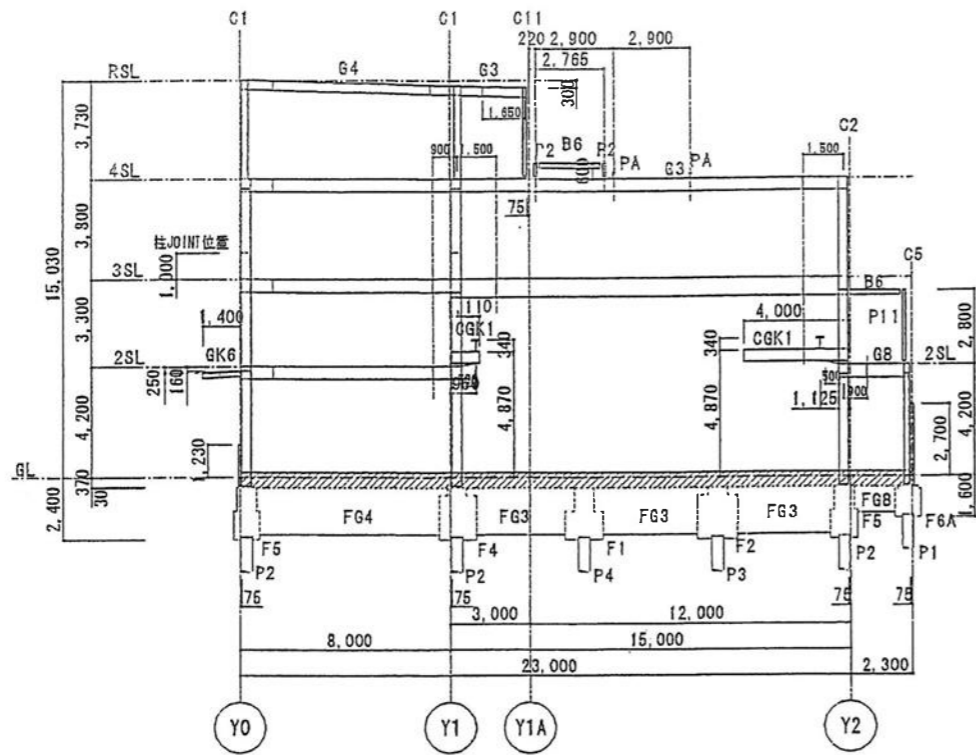


X4通 軸組図 1:200

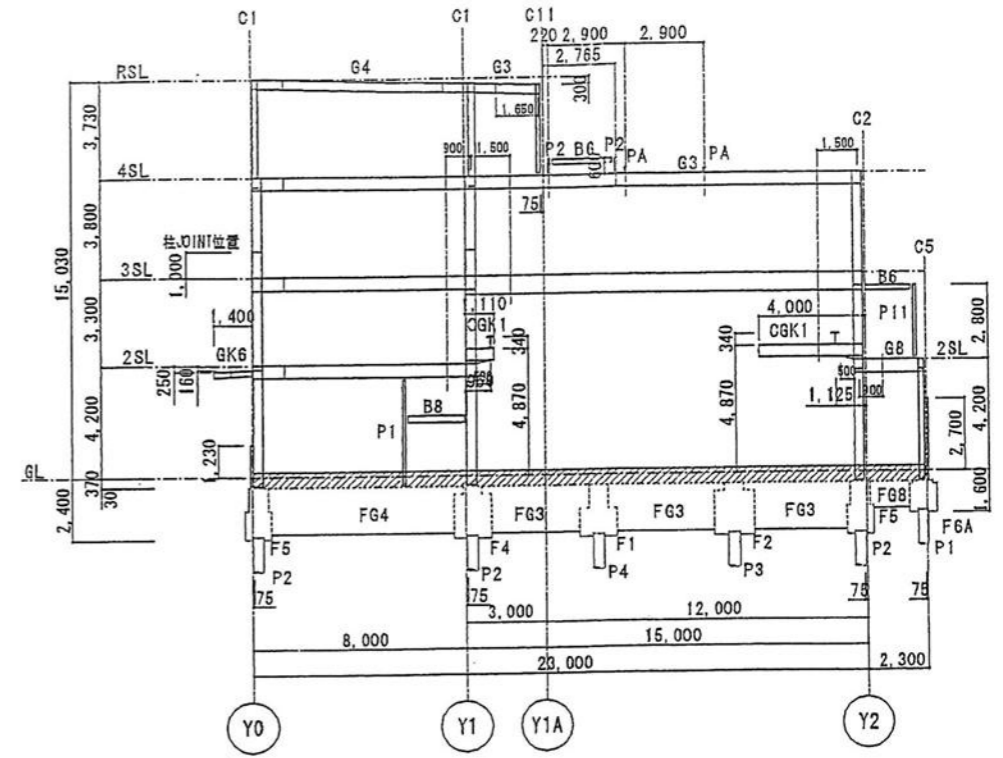


X5通 軸組図 1:200

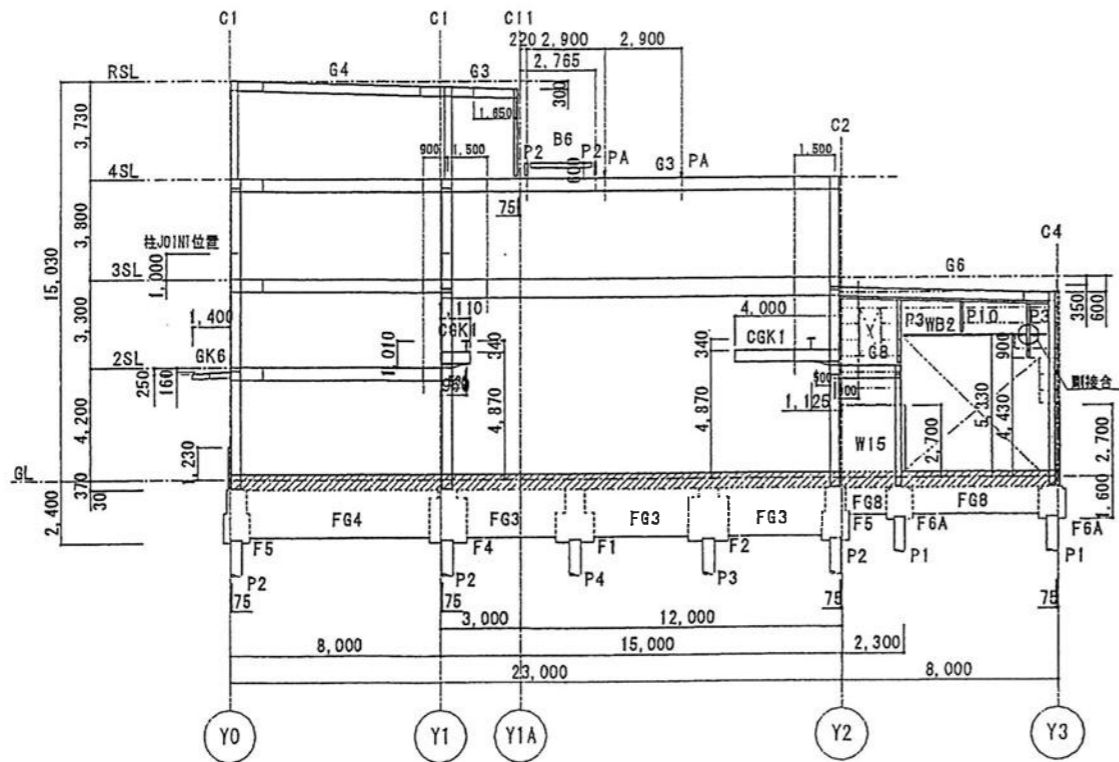
特記を除き 大梁JOINT位置は柱芯より800とする  
 鋼線: □-100x100x3.2  
 鋼線: C-100x50x20x2.3 @600



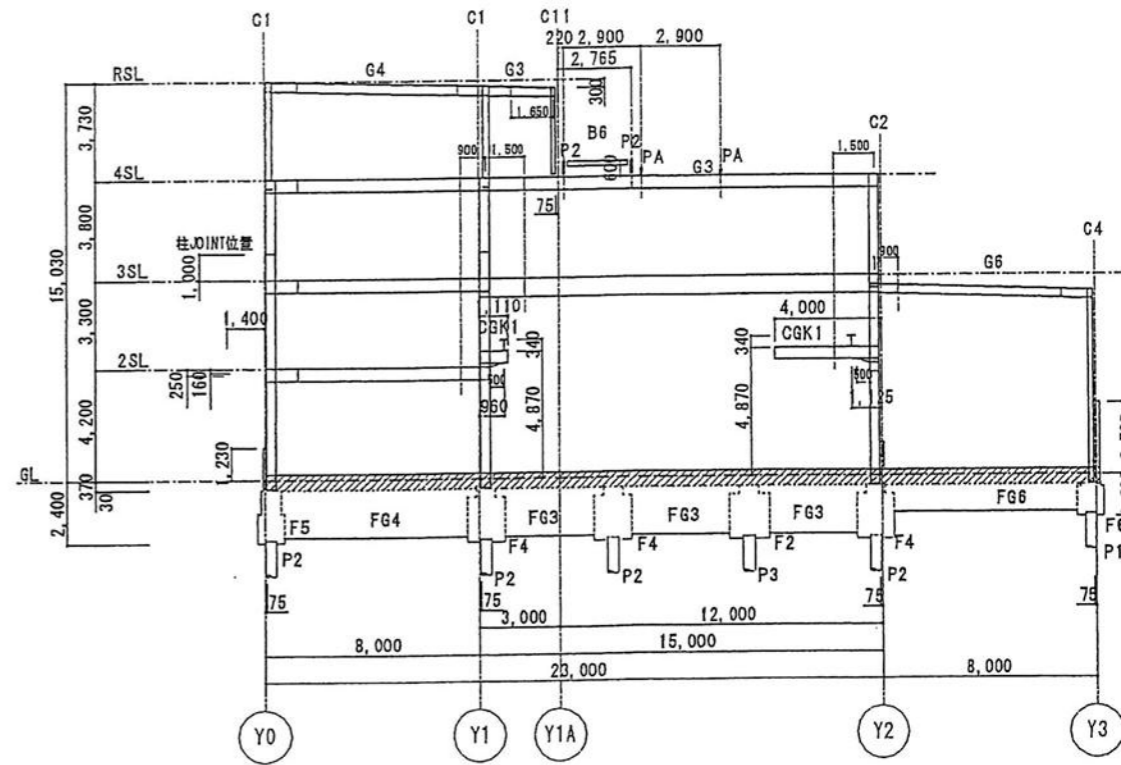
X6通 軸組図 1:200



X7通 軸組図 1:200



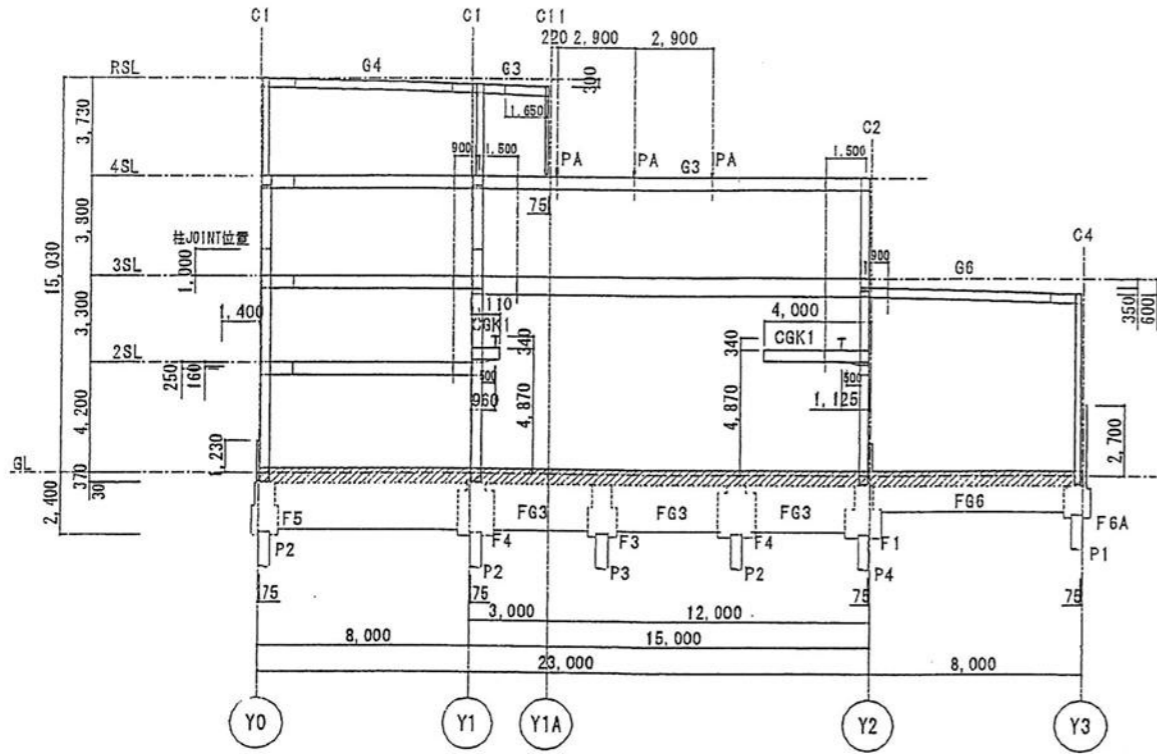
X8通 軸組図 1:200



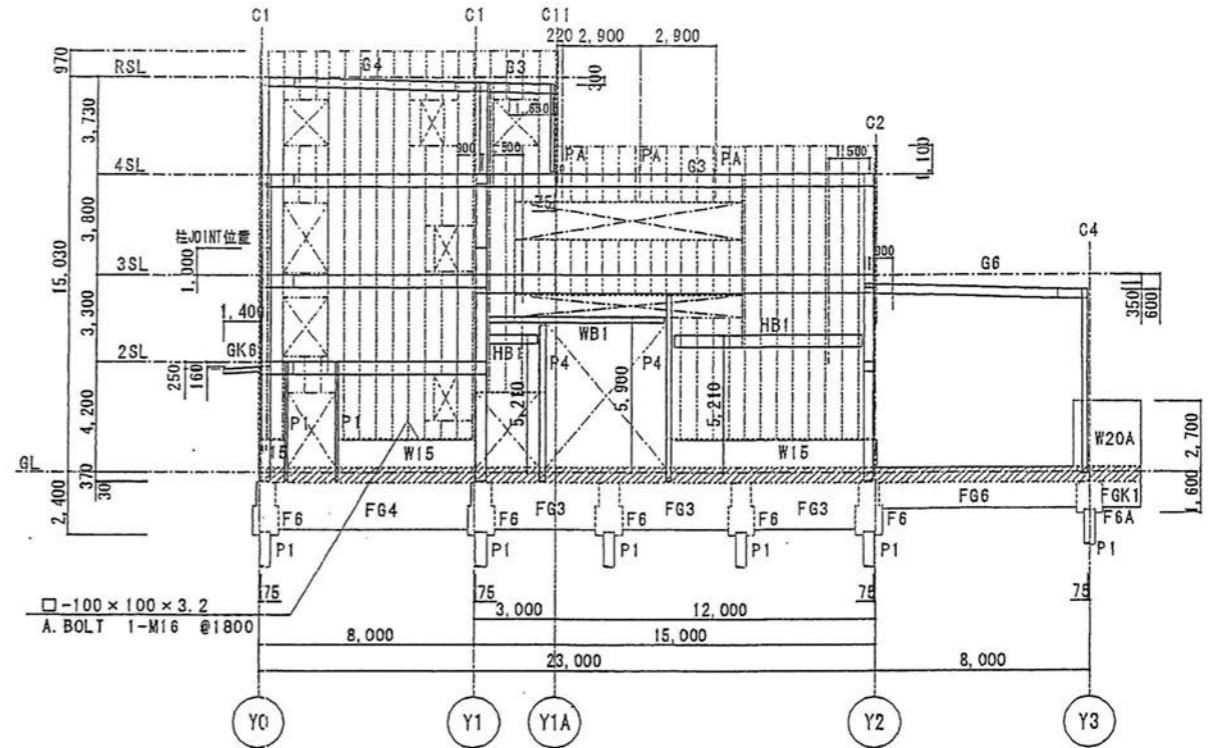
X9・X10通 軸組図 1:200

付記を略す 大梁JOINT位置は柱芯より800とする  
 網線: □-100×100×3.2  
 網線: C-100×50×20×2.3 @600





X11通 軸組図 1:200



X12通 軸組図 1:200

符記を除き 大梁JOINT位置は柱芯より800とする

----- 層線: □-100x100x3

----- 層線: C-100x50x20

////// は地中梁上端フカシを示す

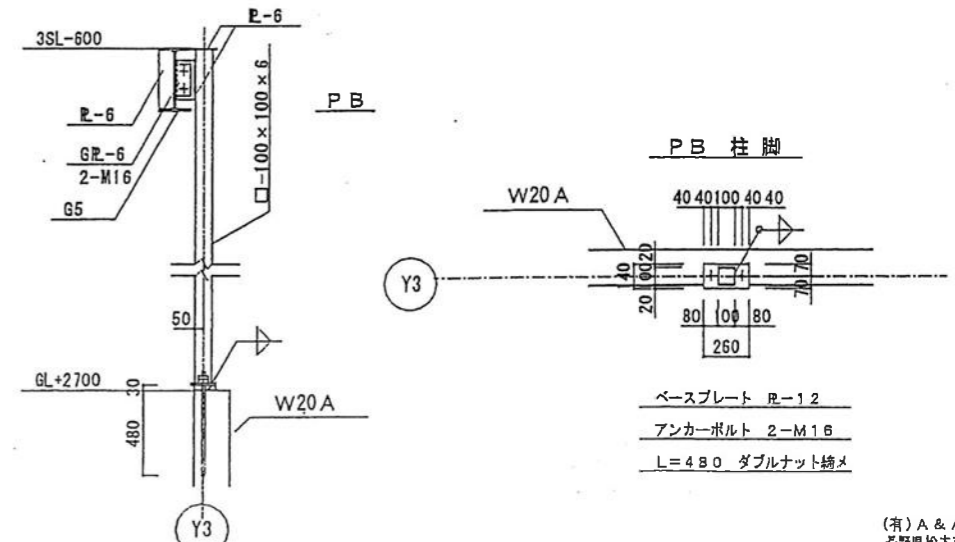
X12通

鉄骨部材リスト

符号	階	種別	部材	タイプ		備考	λ (細長比)
				プレート	種別		
柱	C 1	4	BCR295 □-250×250×9	R-19	SN490C		35.2
		3	" □-350×350×12	R-25	"		27.7
		2	" □-350×350×16	R-32	"		24.4
		1	" □-350×350×16	R-25	"	柱脚: ジャストベース J350-16	31.1
	C 2	3	" □-350×350×12	R-25	"		27.7
		2	" □-350×350×16	R-32	"		24.4
		1	" □-350×350×16	R-25	"	柱脚: ジャストベース J350-16	31.1
	C 3	4	BCR295 □-250×250×9	R-19	SN490C		35.2
		3	" □-300×300×12	R-32	"		32.5
		2	" □-300×300×12	R-25	"		28.2
		1	" □-300×300×12	R-25	"	柱脚: ジャストベース J300-12	38.2
	C 4	1~2	BCR295 □-200×200×12	R-22		柱脚: ジャストベース J200-12	95.7
	C 5	1	" □-200×200×6	R-22		柱脚: ジャストベース J200-12	35.2
	C 11	4	BCR295 □-150×150×6	R-19	SN490C	詳細参照	56.7
	P 1		SS400 H-100×100×6×8			詳細参照	
P 2	2	SS400 H-125×125×6.5×9			詳細参照		
P 3	2	SS400 H-150×150×7×10			詳細参照		
P 4	1	SS400 H-350×175×7×11			詳細参照		
P 10		SS400 H-100×100×6×8			詳細参照 GR-6 2-M16		
P 11		SS400 H-150×150×7×10			詳細参照 GR-6 2-M16		
P A	3	STKR400 □-100×100×3.2			詳細参照		
P B		STKR400 □-100×100×6			詳細参照		
大梁	G 1	R	SN400B H-350×175×7×11				
		4	" H-350×175×7×11				
		3	" H-450×200×9×14				
		2	" H-488×300×11×18				
	G 2	4	SN400B H-350×175×7×11				
		3	" H-450×200×9×14				
		2	" H-488×300×11×18				
	G 3	R	SN400B H-350×175×7×11				
		4	" H-488×300×11×18				
		3	" H-700×300×13×24				
		2	" H-488×300×11×18				
	G 4	R	SN400B H-350×175×7×11				
		4	" H-488×300×11×18				
		3	" H-488×300×11×18				
		2	" H-488×300×11×18				
	G 5	3	SN400B H-350×175×7×11				
	G 6	3	SN400B H-350×175×7×11				
	G 7	2	SN400B H-350×175×7×11				
	G 8	2	SN400B H-500×200×11×17				
	G 11	R	SN400B H-350×175×7×11				
4		" H-350×175×7×11			両端ピン接合		
G 12	2	SN400B H-350×175×7×11					
G K 6	2・3	SN400B H-200×100×5.5×8					
G K 10	2	" H-300×150×6.5×9					
CG 1	2	SN400B H-340×250×9×14			詳細参照		
CG K 1	2	" H-340×250×9×14			詳細参照		

符号	種別	部材	備考
B 1	SS400	H-100×50×5×7	
B 3	"	H-150×75×5×7	
B 4	"	H-175×90×5×8	
B 6	"	H-200×100×5.5×8	
B 6 A	"	H-200×100×5.5×8	片側端剛接合 詳細参照
B 8	"	H-250×125×6×9	
B 10	"	H-300×150×6.5×9	
B 12	"	H-350×175×7×11	
B 15	"	H-194×150×6×9	
B 31	"	H-100×100×6×8	横使い 詳細参照
a	STKR400	□-100×100×3.2	詳細参照
B K 1	SS400	H-200×100×5.5×8	
H B 1 (縦使い)	SS400	H-340×250×9×14	詳細参照
W B 1 (横使い)	SS400	H-340×250×9×14	詳細参照
W B 2 (横使い)	SS400	H-150×75×5×7	詳細参照
V 1		L-65×65×6	GR-6 2-M16
L		L-65×65×6	GR-6 2-M16
折版		H=166 t=0.6 ハゼ ガリバリウム鋼板	
折版(1階外部通路)		H=90 t=0.4 ハゼ ガリバリウム鋼板	
折版受	SSC400	C-100×50×20×2.3 FB-6×90	梁に溶接
屋根ブレース	SS400	フルブレース 1-M16 (JIS TB付き)	GR-6 1-M16
"	SS400	フルブレース 1-M20 (JIS TB付き)	GR-9 1-M20
開口部胴縁	STKR400	□-100×100×3.2	GR-4.5 2-M12 (中ボルト)
胴縁	SSC400	C-100×50×20×2.3 @600	GR-4.5 2-M12 (中ボルト)
デッキプレート		QL99-50-1.2 コンクリート厚 t=80	焼抜き溶接 D10-@200 シングルクロス
階段	SS400	サザラ折 R-16×250	GR-12 2-M20 B R-16 A.BOLT 4-M16 L=480 D.N締め
	"	踏み板 R-6 加工	

P B 詳細図 1:30



拓版受け

C-100 x 50 x 20 x 2.3

1,000 1,000 1,000 10

G.1 H-350 x 175 x 7 x 11

FB-6 x 90

G.1

H-350 x 175 x 7 x 11

Y1

G.1

H-350 x 175 x 7 x 11

G.3

H-350 x 175 x 7 x 11

G.4

H-350 x 175 x 7 x 11

Y1

1,000 1,000 1,000 10

1,000 1,000 1,000 10

G.1

H-350 x 175 x 7 x 11

G.3

H-350 x 175 x 7 x 11

G.4

H-350 x 175 x 7 x 11

Y1

1,000 1,000 1,000 10

鋼球ブレース

フルブレース 1-M16

G.1

H-350 x 175 x 7 x 11

P-19

G.1

H-350 x 175 x 7 x 11

Y1

1,000 1,000 1,000 10

X8

Sec. a

B 6 A · B K 6 取合い図

B 6 A H=200 x 100 x 5.5 x 8

B K 6 H=200 x 100 x 5.5 x 8

P-6

R-6

900

500

X2

C.G.K.1 H=340 x 250 x 9 x 14

C.G.K.1 H=340 x 250 x 9 x 14

P-19

L-65 x 65 x 6

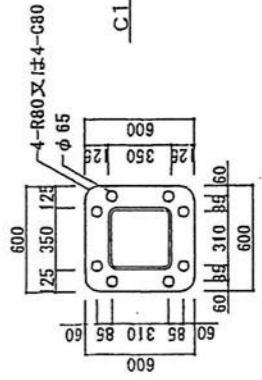
Y1

1,000 1,000 1,000 10

X8

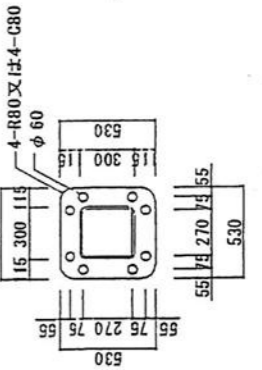
Sec. b

C 1 · C 2 柱脚 (J950-16)



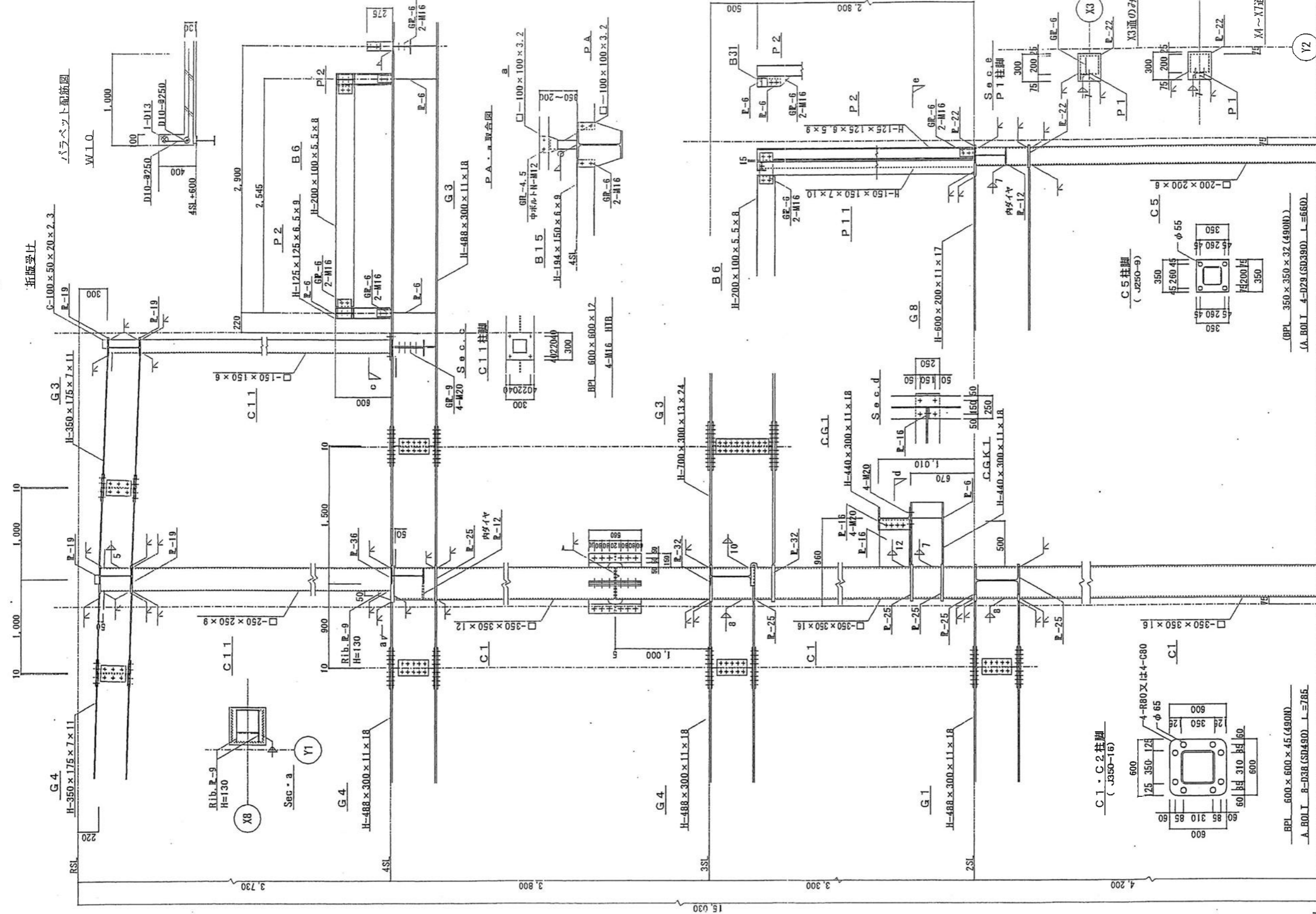
BPL 600 x 600 x 45 (490N)  
A. ROL T. R-D38 (SD490) L=785.

C 3 柱脚 (J300-12)



BPL 530 x 530 x 36 (490N)  
A. ROL T. R-D35 (SD390) L=720.

61



61

170	200	585	30	370	
170	200	785	30	370	
170	200	495	30	370	
135	36	235	495	30	370
135	36	235	495	30	370

— (C.1 - C.2 柱脚)  
 (J350-16)  
 600  
 125  
 350  
 125  
 25  
 60  
 60  
 85  
 310  
 85  
 600  
 25  
 350  
 125  
 φ65

— (C.5 柱脚)  
 (J250-9)  
 350  
 45  
 260  
 45  
 φ55  
 45  
 260  
 45  
 350  
 45  
 260  
 45  
 350

— (BPL 600 x 600 x 4.5 (490N))  
 — (A-BOLT R-D38 (SD450)) L=785

— (BPL 350 x 350 x 3.2 (490N))  
 — (A-BOLT 4-D29 (SD390)) L=660

